

Erweiterungsbedarf Edith-Stein-Realschule, Parsberg

**Information über
die Stellungnahme des Landkreises Regensburg
zur Einholung der Zustimmung**

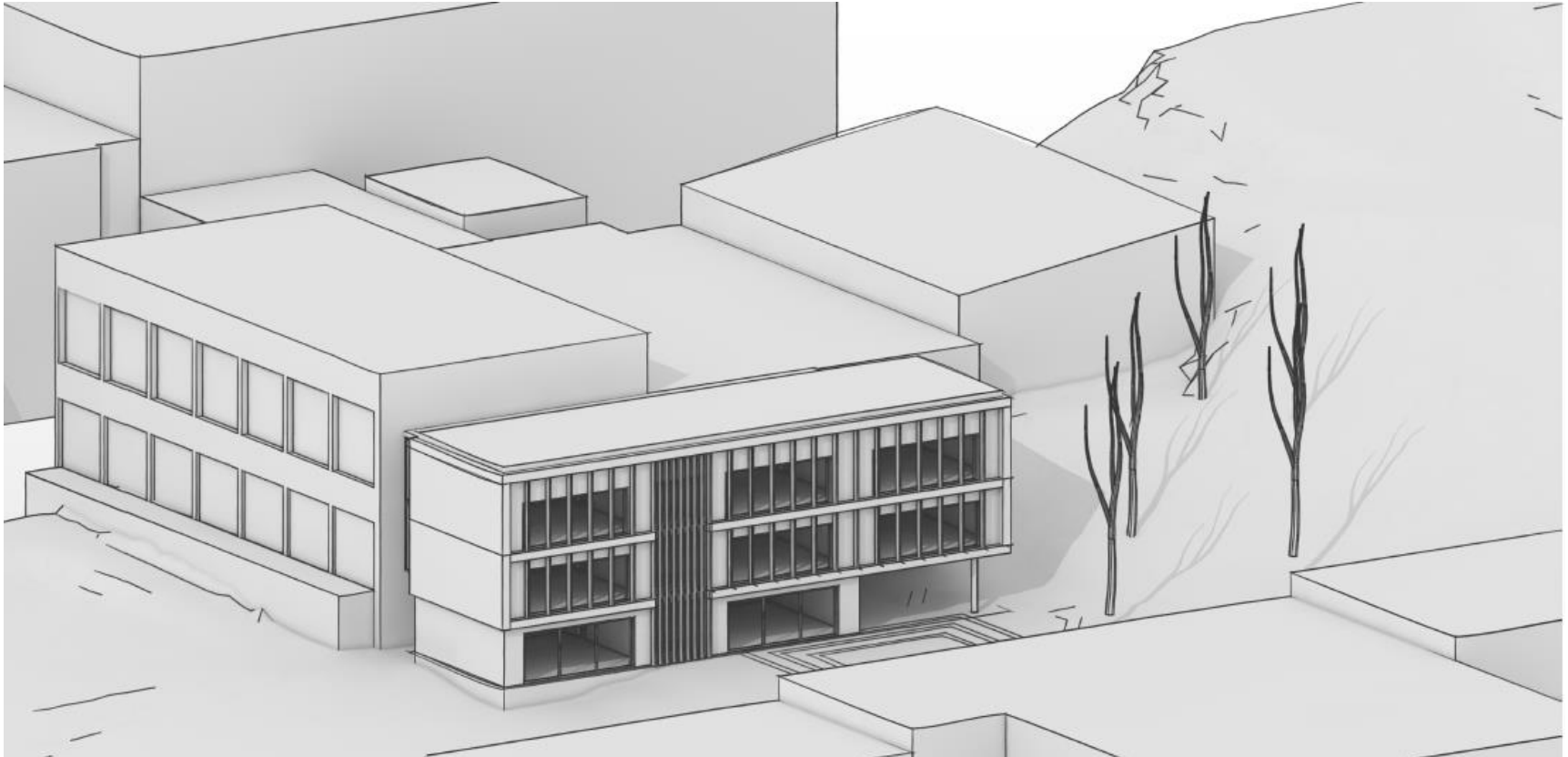
(Beschluss des Kreisausschusses des Landkreises Neumarkt vom 21.07.2021)

TOP A5

Angedachte Erweiterungsmaßnahme



LANDKREIS
NEUMARKT



Bauumfang und Kosten

- **Bis zu 8 neue Klassenzimmer**
- **Baukosten ca. 3 Millionen Euro**
- **Fördermittel ca. 1,3 Millionen Euro**
- **Anteil Landkreise**
 - **Regensburg 700.000 Euro (42% Schüler)**
 - **Neumarkt 1.000.000 Euro (58% Schüler)**

TOP A5 Übersichtsplan



LANDKREIS
NEUMARKT

