

TOP A3



**Erneuerung der EDV-Netzwerkstruktur
im Landratsamt Neumarkt i.d.OPf.;
Beschlussfassung über den
Planungsbeginn und die Beauftragung
eines Planungsbüros**

Planungskonzept zur künftigen Netzwerkstruktur im Landratsamt

Ausgangslage:

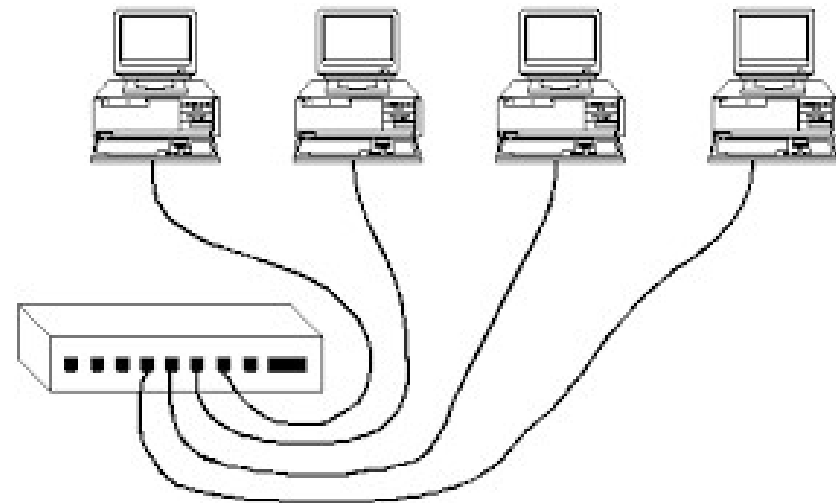
- Ab 2000 Umstellung auf Glasfaserverkabelung im Landratsamt „Fiber-to-the-desk“

Zentraler Switch (=Verteiler), an dem alle PC-Anschlüsse auflaufen „sternförmig“

Kabeltyp
bis 1993 ab 1994



Glasfaser
ab 2000



TOP A3

02-EDV



LANDKREIS
NEUMARKT

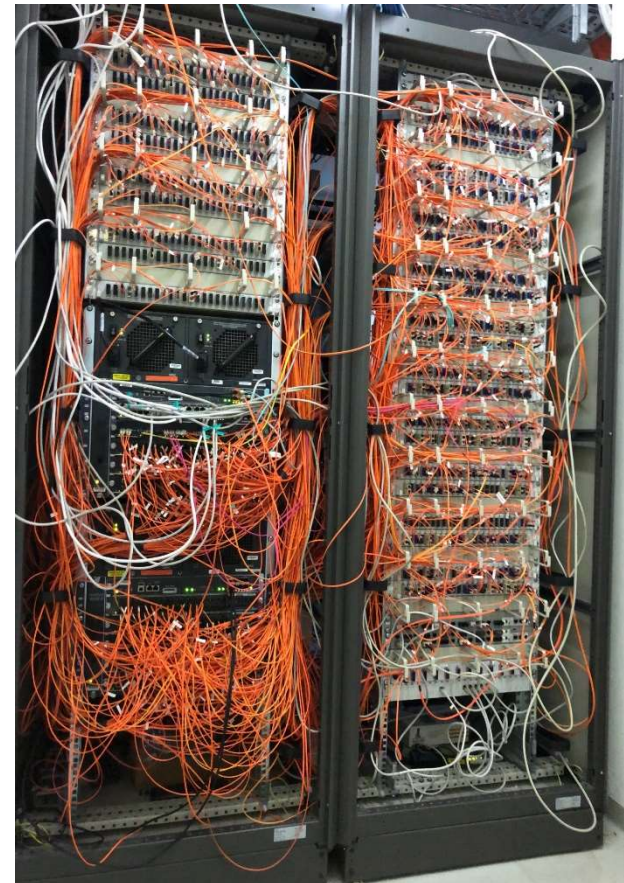
Planungskonzept zur künftigen Netzwerkstruktur im Landratsamt

EDV-Raum im Keller

Wartungsende

- Zentraler Verteiler: Cisco 4506
hier die 48 Port Einschubkarten

→ spätestens zum 30.04.2022

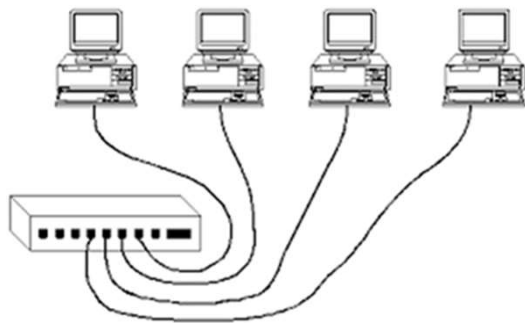


Planungskonzept zur künftigen Netzwerkstruktur im Landratsamt

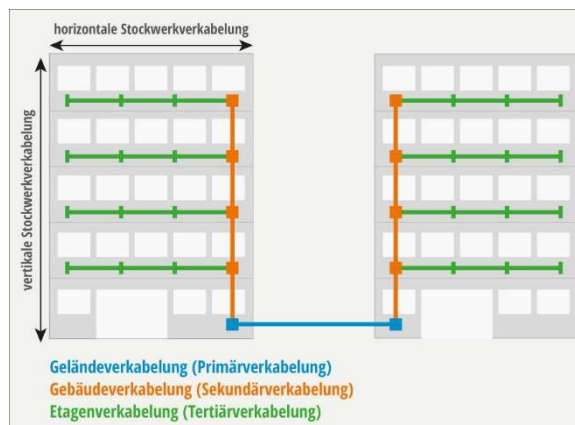
Problem: Wie soll weiter Vorgegangen werden ?
- welche Alternativen gibt es?



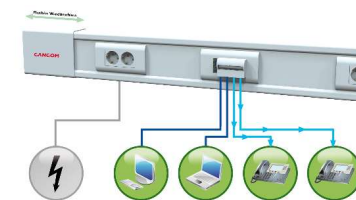
Beibehaltung bisherige zentrale Struktur
-neue Glasfaser-Switche
-neue Glasfaserkomponenten



Umstellung auf Stockwerks-
verteilung Glas- & Kupfer
-neue Verkabelung
-neue Standard-Switche



Umstellen auf Kabelkanal-
Switche
- Verwendung bisheriges
Glaskabel im Brüstungskanal
-neue Switche Glas/Kupfer





Planungskonzept zur künftigen Netzwerkstruktur im Landratsamt

Lösung: Ermittlung einer Entscheidungsgrundlage für die künftige Netzwerkplanung

-Stichpunkte zur Entscheidungsfindung:

Beibehaltung	Umstellung
Kosten Ersatzbeschaffung von Glasfaserkomponenten	Kosten Neuverlegung Kupferkabel & Standard-Switche
Wartungskosten / Hochrechnung	Wartungskosten / Hochrechnung
Neue Glasfaserkarten für jeden PC	PC hat bereits Kupferanschluss integriert (RJ45)
Medienkonverter für Telefone, Drucker, etc.	Kupferanschluss vorhanden; Stromversorgung (PoE), Wake-on-LAN
Redundanz: keine	Redundanz: Aufbau im Zuge der Neuverkabelung

TOP A3

02-EDV



LANDKREIS
NEUMARKT

Planungskonzept zur künftigen Netzwerkstruktur im Landratsamt

Beibehaltung	Umstellung
Bisheriges Glasfaserkabel: ≤ 10 GB	Neuverkabelung Stockwerke mit Glasfaser: ≤ 40 GB
Erweiterbarkeit: Kaskadierung; Keine Verlegung neuer Anschlussdosen möglich	Erweiterbarkeit: Verlegung neuer Anschlussdosen zum Stockwerksverteiler
Reparaturmöglichkeit Glasfaserdose durch Fachfirma („Spleißen“)	Reparaturmöglichkeit Kupferdose durch Hausmeister
	Vorhandene Kupferverkabelung 3. OG, UG ehem. LandwAmt, Neuer Markt, GesundheitsAmt, Bauteil C

Ergebnis: Entscheidungsempfehlung für die künftige Planung

TOP A3

02-EDV



LANDKREIS
NEUMARKT

Büros

Uni-TEC

BPA-IT

Angebotene Leistung:	95%		82%	
	Ohne LPH 4,9 und Red. um 2%		Ohne LPH 4,9 und Red. um 15%	
Honorarzone:	II mindest		II Mitte	
500.000,00 €	96.402,00 €		104.785,00 €	
750.000,00 €	132.749,00 €		144.292,50 €	
	115.062,06 €		107.953,08 €	
Umbauzuschlag	28.765,52 €	25%	21.590,62 €	20%
	143.827,58 €		129.543,70 €	
NK	<u>7.191,38 €</u>	5%	<u>6.477,18 €</u>	5%
	151.018,96 €		136.020,88 €	
Nachlass:	0%		20%	LPH 3-8

Kreisausschuss