

Generalsanierung und Umbau des Gymnasiums Parsberg

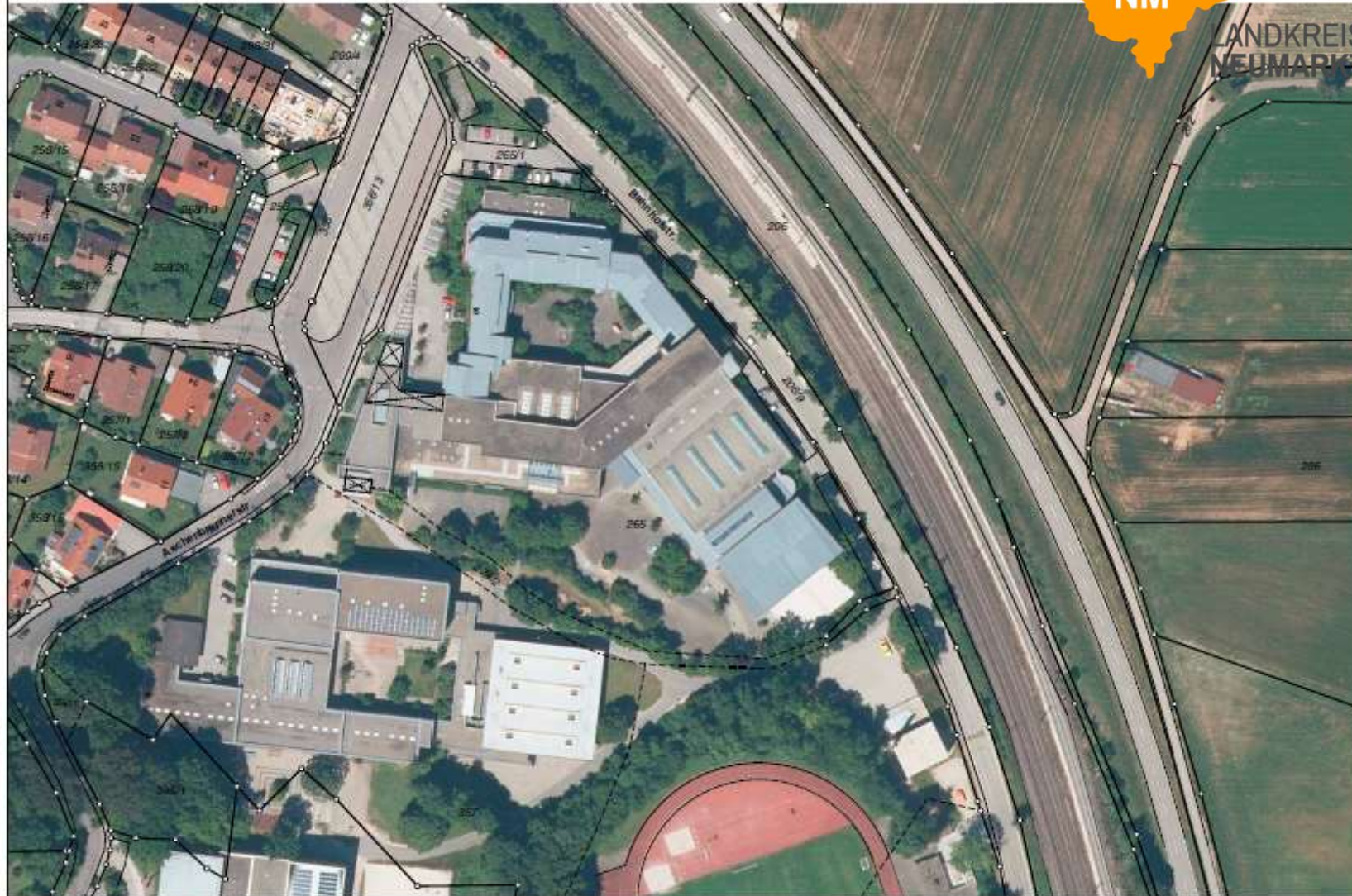
Beschlussfassung über die Vergabe von Planungs- und Vermessungsleistungen

- Freianlagenplanung
- Tragwerksplanung
- Architekturvermessung

TOP 6



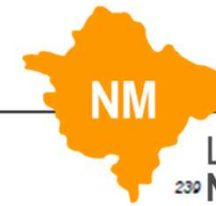
LANDKREIS
NEUMARKT



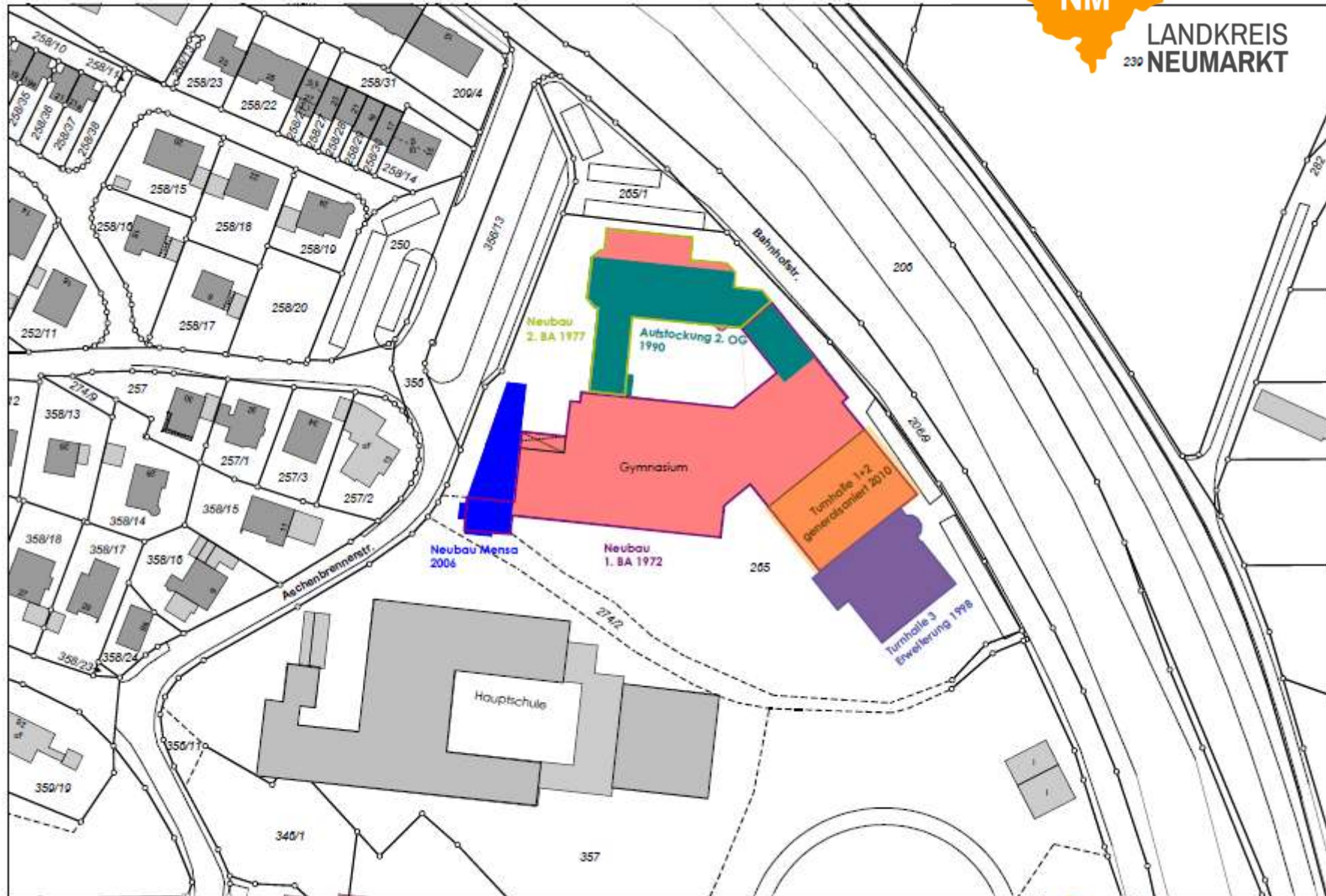
Gedruckt von km5 auf KM5C an PDFCreator am 21.11.2017 um 10:40.
Gemarkung(en): Parsberg (5411)
Projekt: default_m_Eigentuemern; Layout: STANDARD DIN A3 QUERFORMAT

w³GEOportal

TOP 6



LANDKREIS
239 NEUMARKT



Generalsanierung Gymnasium Parsberg
Übersicht Lageplan - M 1/1000
20.03.2017 - G. Theil



M = 1 : 1000
0 50 m

TOP 6

Freianlagenplanung



- Geschätzter Auftragswert unter VgV-Schwellenwert
- Angebotseinholung bei folgenden Planungsbüros:
 - FLU Planungsteam, Regensburg
 - Landschaftsarchitektur Maria Bossle, Parsberg
 - FreiRaumArchitekten, Regensburg
- Alle drei Büros gaben ein Angebot ab

TOP 6

Angebotswertung



FLU Planungsteam, Regensburg

HZ III Unten, keine Nebenkosten 95.243,52 € netto

Maria Bossle, Parsberg

HZ III Unten, keine Nebenkosten 95.243,52 € netto

FreiRaumArchitekten, Regensburg

HZ III Mitte, 2% Nebenkosten 108.018,31 € netto

Losentscheid am 07.03.2018: FLU Planungsteam

TOP 6

Tragwerksplanung



- Kalkulierter Auftragswert unter VgV-Schwellenwert
- Planungsumfang noch nicht abschätzbar, deshalb Abfrage Grundleistungen und Stundenhonorar
- Angebotseinholung bei folgenden Planungsbüros:
 - Ingenieurbüro Bauer, Lupburg
 - Ingenieurbüro Mederer, Postbauer-Heng
 - Ingenieurbüro Kugler+Kerschbaum, Kelheim
 - Ingenieurbüro Kaunz, Deining
- Zwei Büros gaben ein Angebot ab:
 - Kugler+Kerschbaum
 - Kaunz

TOP 6

Angebotswertung



- Grundleistungen (Gewichtung 50%)
 - Kugler+Kerschbaum, Kelheim
HZ III Unten, 20% Umbauzuschlag, 3% Nebenkosten 130.849,14 € netto
 - Kaunz, Deining
HZ III Unten, 20% Umbauzuschlag, 5% Nebenkosten 133.389,90 € netto
- Stundenhonorar (Gewichtung 50%)
 - Kugler+Kerschbaum, Kelheim 17.767,50 € netto
 - Kaunz, Deining 33.250,00 € netto
- Vergabevorschlag:
Ingenieurbüro Kugler+Kerschbaum, Kelheim vorerst mit Stundenhonorar

TOP 6

Architekturvermessung



- Geschätzter Auftragswert unter VgV-Schwellenwert
- Angebotseinholung bei folgenden Planungsbüros:
 - Ingenieurbüro Felberthann & Ortner, Pilsach
 - Ingenieurbüro Angerer & Weimar, Regensburg
 - Ingenieurbüro Lehner, Parsberg
- Zwei Büros gaben ein Angebot ab:
 - Felberthann & Ortner, Pilsach in Bietergemeinschaft mit Ingenieurbüro Karner, München
 - Ingenieurbüro Angerer & Weimar, Regensburg

Angebotswertung



Landratsamt
Neumarkt i.d.OPf.
- Kreiseigener Hochbau -



Generalsanierung Gymnasium Parsberg

Vergabe von Bauleistungen: Architekturvermessung - Bestandsaufnahme

Ausschreibung vom: 12.02.2018 angeforderte Angebote: 3

Submission am: 15.03.2018 eingegangene Angebote: 2

1) Ergebnis der Angebotsprüfung

Preisspiegel (nach rechnerischer, technischer und wirtschaftlicher Prüfung):

FIRMA	ANSCHRIFT	geprüfte Angebotssumme brutto	inkl. Nachlass	Rang	%	Skonto
Bietergemeinschaft IB Felberthann & Ortner – IB Karner	92367 Pilsach 80939 München	106.094,45 €	0,0	1.	100,0	0,0
IB Angerer & Weimar	93051 Regensburg	172.550,00 €	0,0	2	162,6	0,0
IB Lehner	92331 Parsberg	Kein Angebot				

Die auf Rang 1 geführte Firma hat das wirtschaftlichste EP-Angebot abgegeben.

2. Vergabevorschlag:

Auftragserteilung an	Bietergemeinschaft IB Felberthann & Ortner, Bislohweg 2, 92367 Pilsach IB Karner, Ingolstädter Straße 12, 80807 München
Angebotssumme:	106.094,45 € abzüglich Leistungsreduzierung nach Rück- sprache mit dem Arch.-Büro Breitenbücher- Hirschbeck, Regensburg
Leistungsreduzierung	- 19.972,95 €
Auftragssumme:	86.121,50 €

Begründung: Die Bietergemeinschaft Felberthann & Ortner, Pilsach – Karner, München, hat von allen Bietern das günstigste Angebot abgegeben.

Beschlussvorschlag:

Der Kreisausschuss des Landkreises Neumarkt i.d.OPf. vergibt die Planungs- und Vermessungsleistungen für die Generalsanierung und den Umbau des Gymnasiums Parsberg an folgende Planungsbüros:

- Freianlagenplanung: FLU Planungsteam
Margaretenstraße 14, 93047 Regensburg
- Tragwerksplanung: Kugler+Kerschbaum Partnerschaft Beratender Ingenieure
Riedenburger Str. 11, 93309 Kelheim
- Architektur-
vermessung: Ingenieurbüro Felberthann & Ortner
Bislohweg 2, 92367 Pilsach in Bietergemeinschaft mit
Ingenieurbüro Karner, Ingolstädter Str. 12, 80807 München