

12. Staatlichen Realschule für Mädchen in
Neumarkt;
Information und ggf. Beschlussfassung
über die barrierefreie Ertüchtigung

Staatliche Realschule für Mädchen, Neumarkt i.d.OPf.

Barrierefreie Ertüchtigung

insbesondere Einbau von zwei Aufzügen



Kreiseigener Hochbau / Gebäudeverwaltung

Staatliche Realschule für Mädchen, Neumarkt i.d.OPf.;
Barrierefreie Erschließung, Neubau von Aufzügen

Sachverhalt:

Im April 2014 bat die Schulleitung der Staatlichen Realschule für Mädchen um Prüfung, ob eine barrierefreie Erschließung des Schulgebäudes bautechnisch möglich ist.

Durch die mehrmaligen Erweiterungen des Gebäudes entstanden halbgeschossige Versätze, die über Treppen miteinander verbunden sind. Der an der Schule vorhandene, aus dem Jahr 1972 stammende Personenaufzug im Nordtrakt, kann aufgrund seiner geringen Breite bereits von einem jugendlichen Rollstuhlfahrer nicht mehr benutzt werden. Zudem erschließt er nur die Ebenen ab Erdgeschoss, obwohl sich im Untergeschoss mehrere Fachräume befinden. Der Ost- und Südtrakt der Schule sind bisher überhaupt nicht barrierefrei erreichbar. Derzeit besuchen mehrere gehbehinderte Mädchen, aber auch Lehrkräfte die Schule. Lehrerzimmer, Sekretariat und Verwaltung können ebenfalls nicht barrierefrei erreicht werden.

Aufgrund der komplexen Gebäudestruktur wurde das Architekturbüro Sturm+Schmidt, Seligenporten gebeten, eine möglichst vollständige barrierefreie Entüchtigung des Gesamtgebäudes zu prüfen. Bald stellte sich heraus, dass eine nahezu vollflächige Barrierefreiheit nur durch den Umbau des bestehenden Aufzuges und den Einbau eines zusätzlichen Aufzuges im Bereich Ost-/Südtrakt zu erreichen ist.

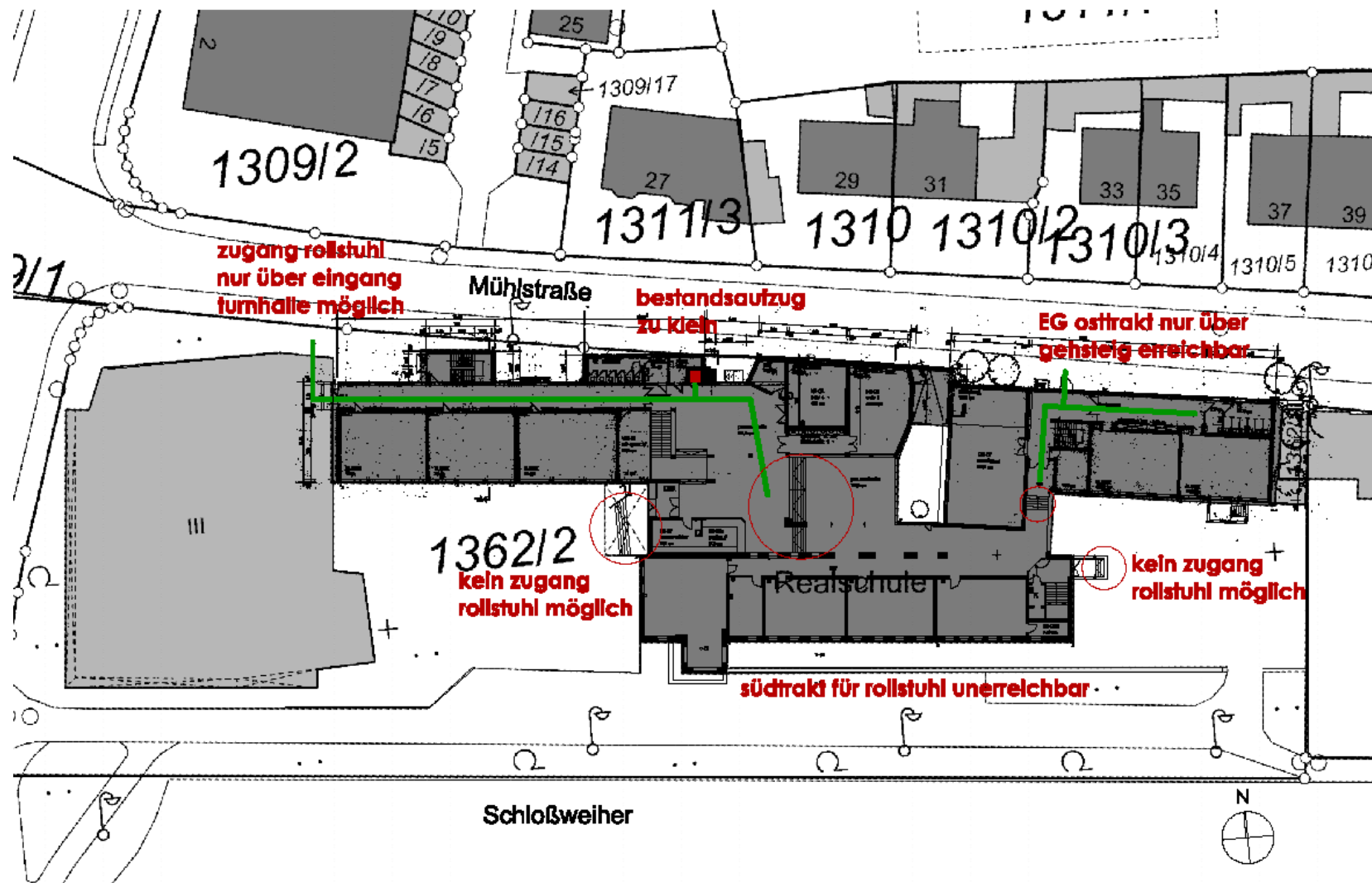
In Abstimmung mit der Schulleitung wurde nun eine bauliche Lösung erarbeitet. Diese sieht die Vergrößerung des bestehenden Aufzugsschachtes und dessen Weiterführung in das Untergeschoss vor. Im Übergangsbereich zwischen Ost- und Südtrakt wird zudem ein zusätzlicher Personenaufzug angebaut. Somit können alle notwendigen Wegebeziehungen barrierefrei dargestellt werden. Des Weiteren sind die Einrichtung eines Behinderten-WC's, der Anbau einer Rollstuhlrampe im Pausenhof Ost, die Schaffung eines zusätzlichen Lehrer-WC's und die Abtrennung eines Flurs zur Sicherstellung des 2. Rettungsweges im 2. OG Osttrakt geplant.

Die Gesamtbaukosten inkl. Baunebenkosten werden auf rund 622.000 € geschätzt. An staatlichen Zuwendungen werden 230.000 € erwartet, so dass ca. 392.000 € vom Landkreis zu tragen sind. Die bauliche Realisierung soll noch in diesem Jahr erfolgen.

Beschlussvorschlag:

1. Der Kreisausschuss des Landkreises Neumarkt i.d.OPf. spricht sich für die Durchführung der o. g. Baumaßnahme aus.
2. Er stimmt der Beauftragung des Architekturbüros Sturm+Schmidt, Seligenporten mit der Planung und Durchführung der Maßnahme zu.

Situation Bestand



- für Rollstuhlfahrer ist der Zugang ins Gebäude nur über Eingang Turnhalle möglich Aussentreppen vor beiden Eingängen
- bestehender Aufzug ist zu klein für Rollstuhl
- Südtrakt Schule ist für Rollstuhlfahrer nicht erreichbar, halbgeschossig versetzt, nur über Differenztreppen erschlossen
- Kellergeschoß Osttrakt schule ist für Rollstuhlfahrer nicht erreichbar, nur über Geschoßtreppe erschlossen

- nur 1 Behinderten-WC im EG Turnhalle
- barrierefreie Ertüchtigung
MRS Neumarkt
- nur 1 Herren-WC im gesamten Gebäude



barrierefreie Ertüchtigung
MRS Neumarkt



barrierefreie Ertüchtigung
MRS Neumarkt

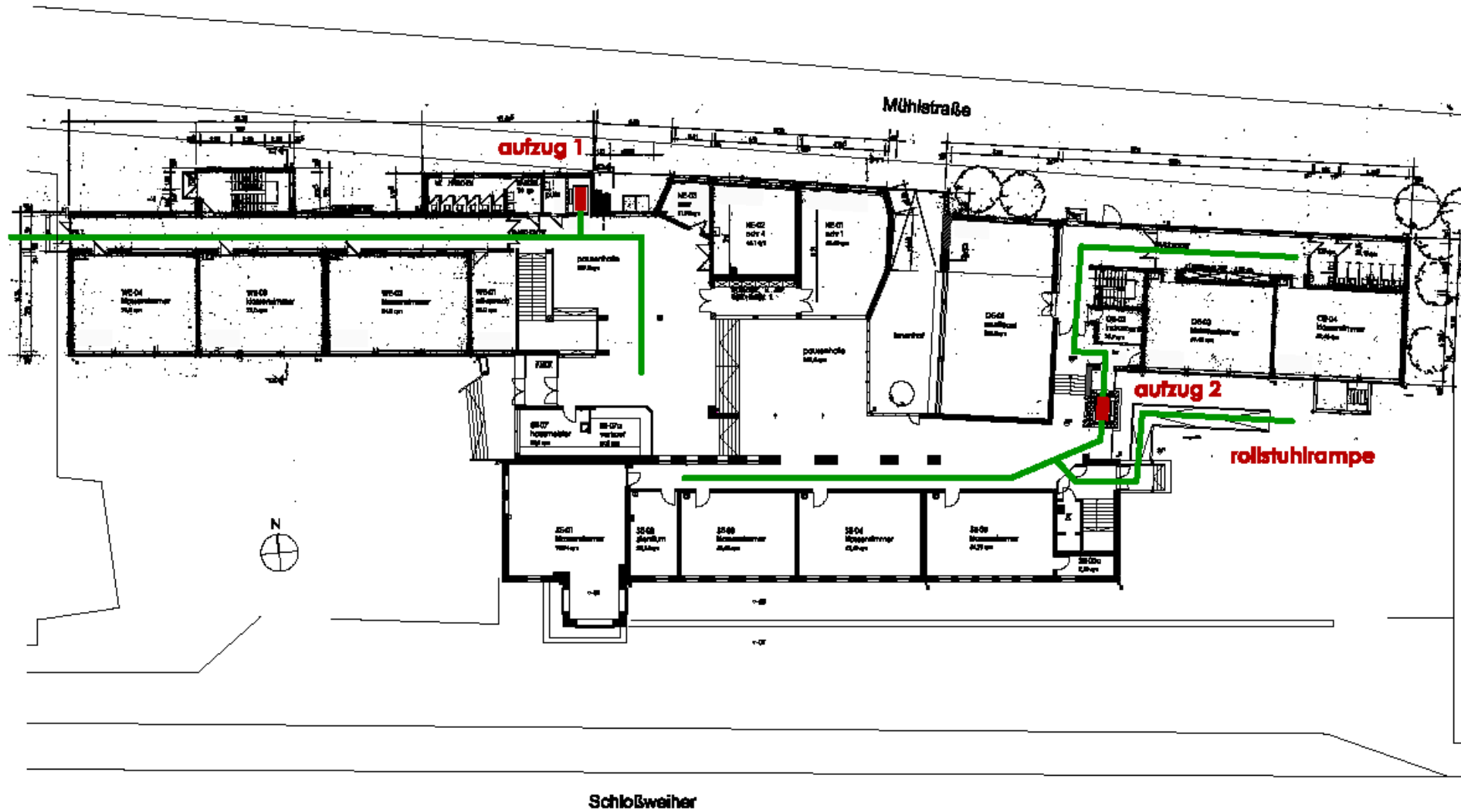
Baumaßnahmen

- Errichtung eines aussenliegenden Aufzugturmes mit 1000-kg-Personenaufzug am Osttrakt zum Pausenhof
- Einbau eines 1000-kg-Personenaufzuges im Nordtrakt (Mühlstraße) im vergrößerten Bestands-Aufzugschacht
- Errichtung einer Aussen-Rollstuhlrampe im Ost-Pausenhof
- Einbau eines zusätzlichen Behinderten-WCs im UG Osttrakt
- Einbau eines zusätzlichen Herren-WCs im 3.OG Osttrakt

barrierefreie Ertüchtigung
MRS Neumarkt

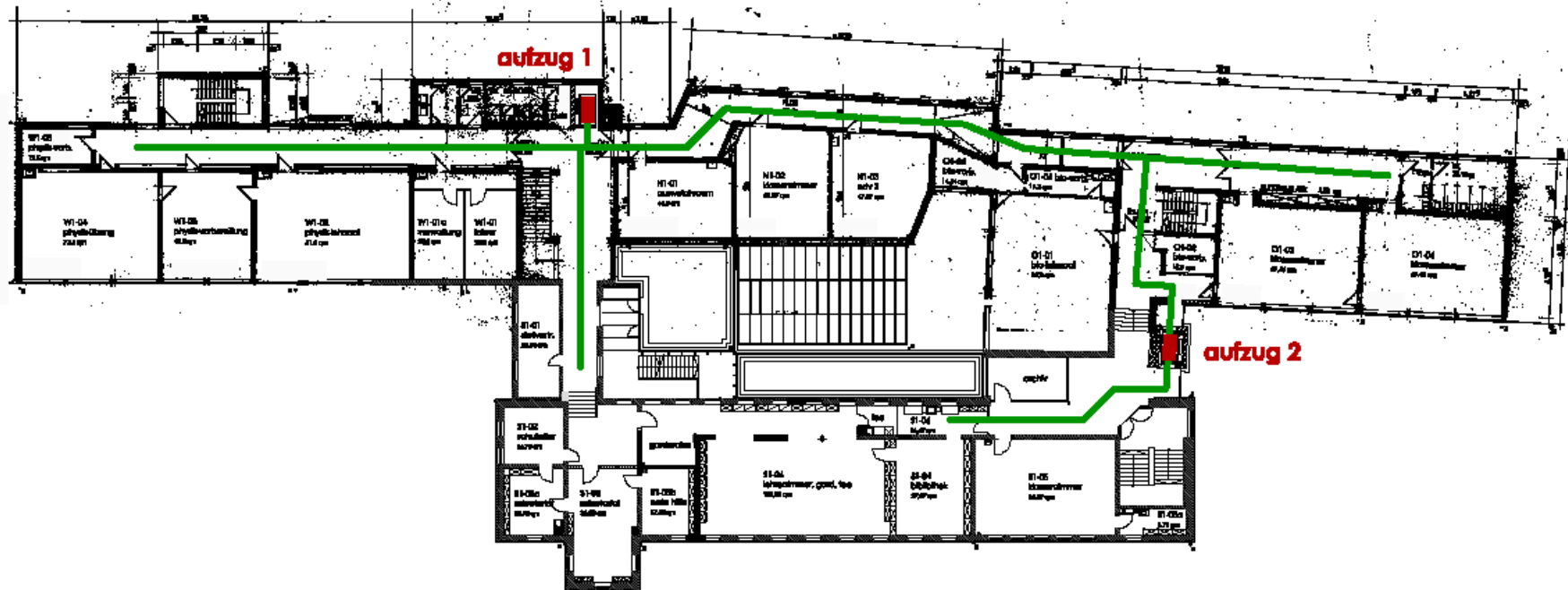
- Schaffung eines zusätzlichen Fluchtweg-Flurs im 2 OG Osttrakt

EG



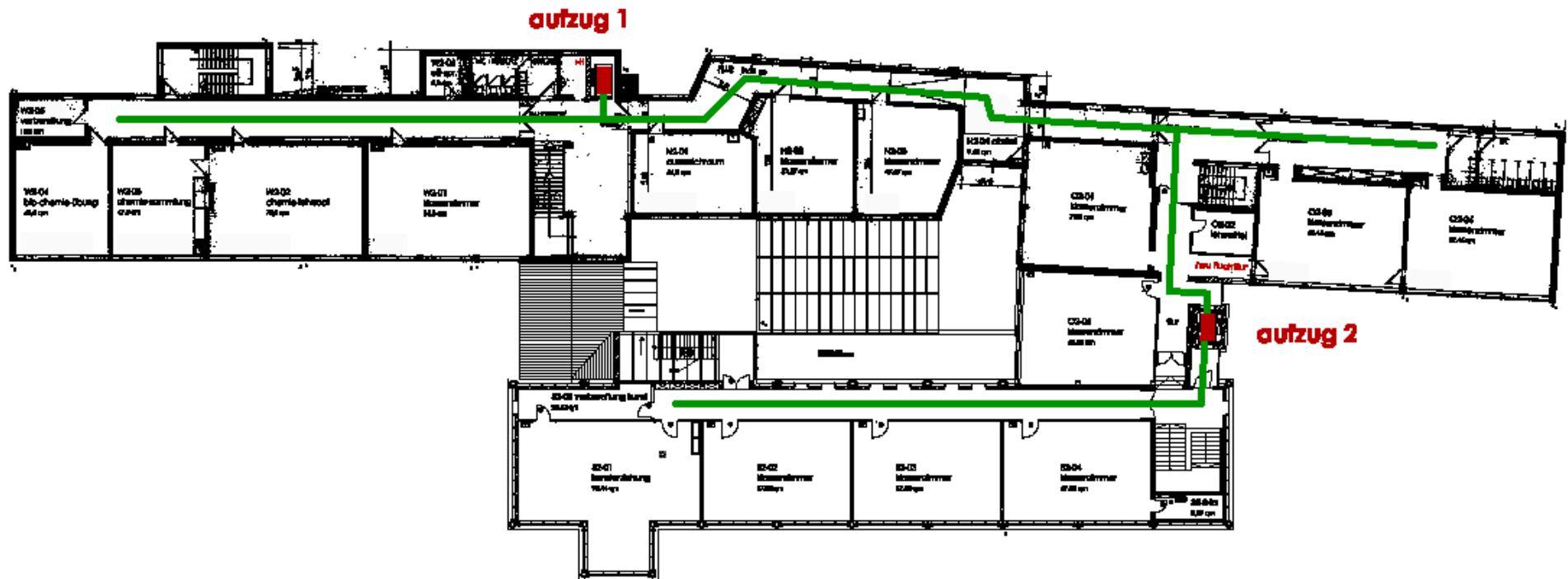
barrierefreie Ertüchtigung
MRS Neumarkt

1. OG



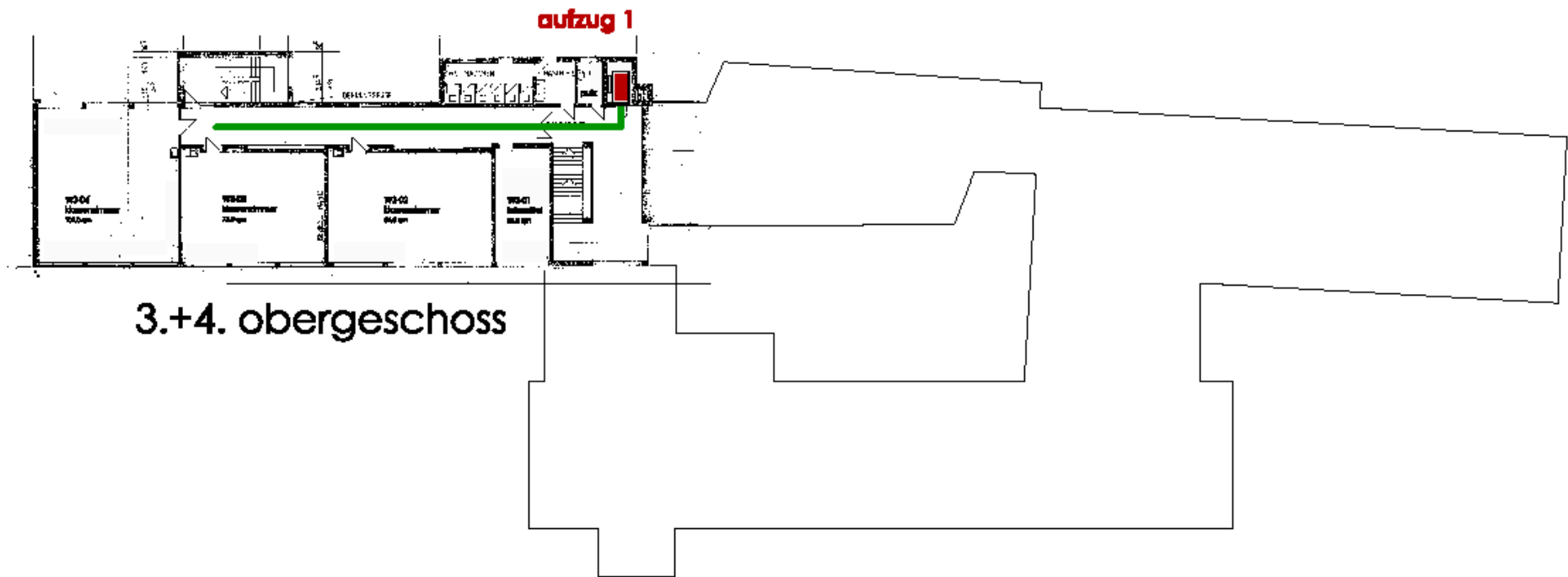
barrierefreie Ertüchtigung
MRS Neumarkt

2. OG

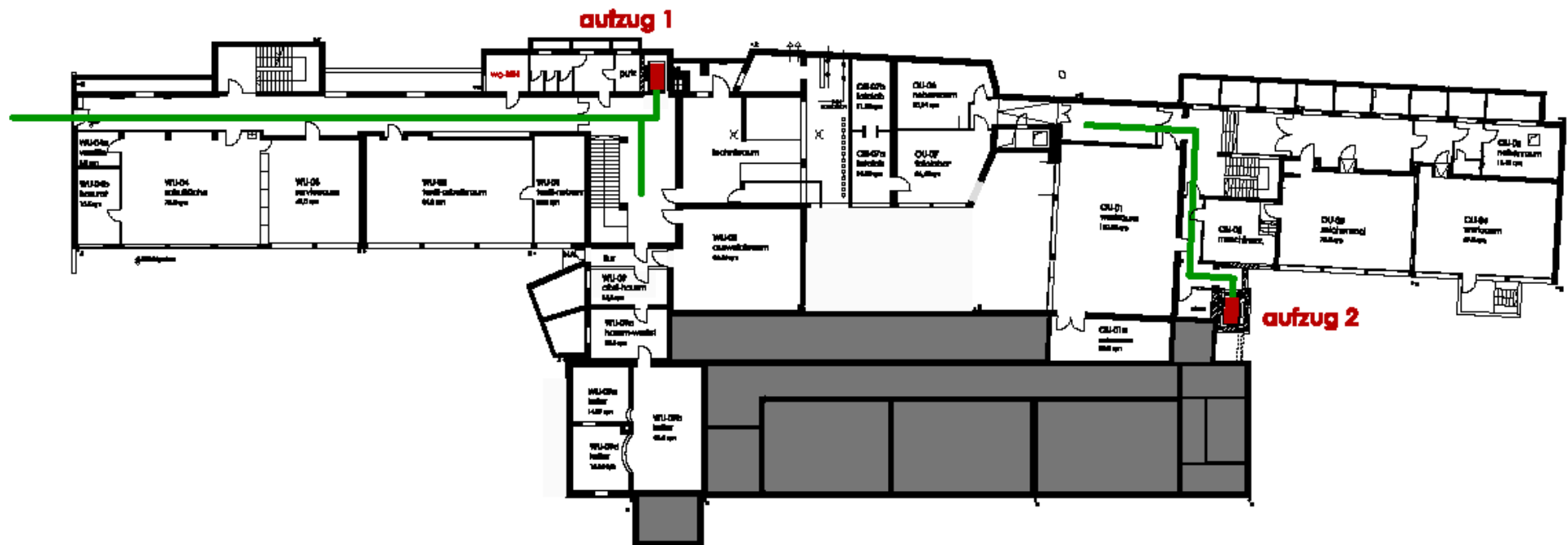


barrierefreie Ertüchtigung
MRS Neumarkt

3. + 4. OG

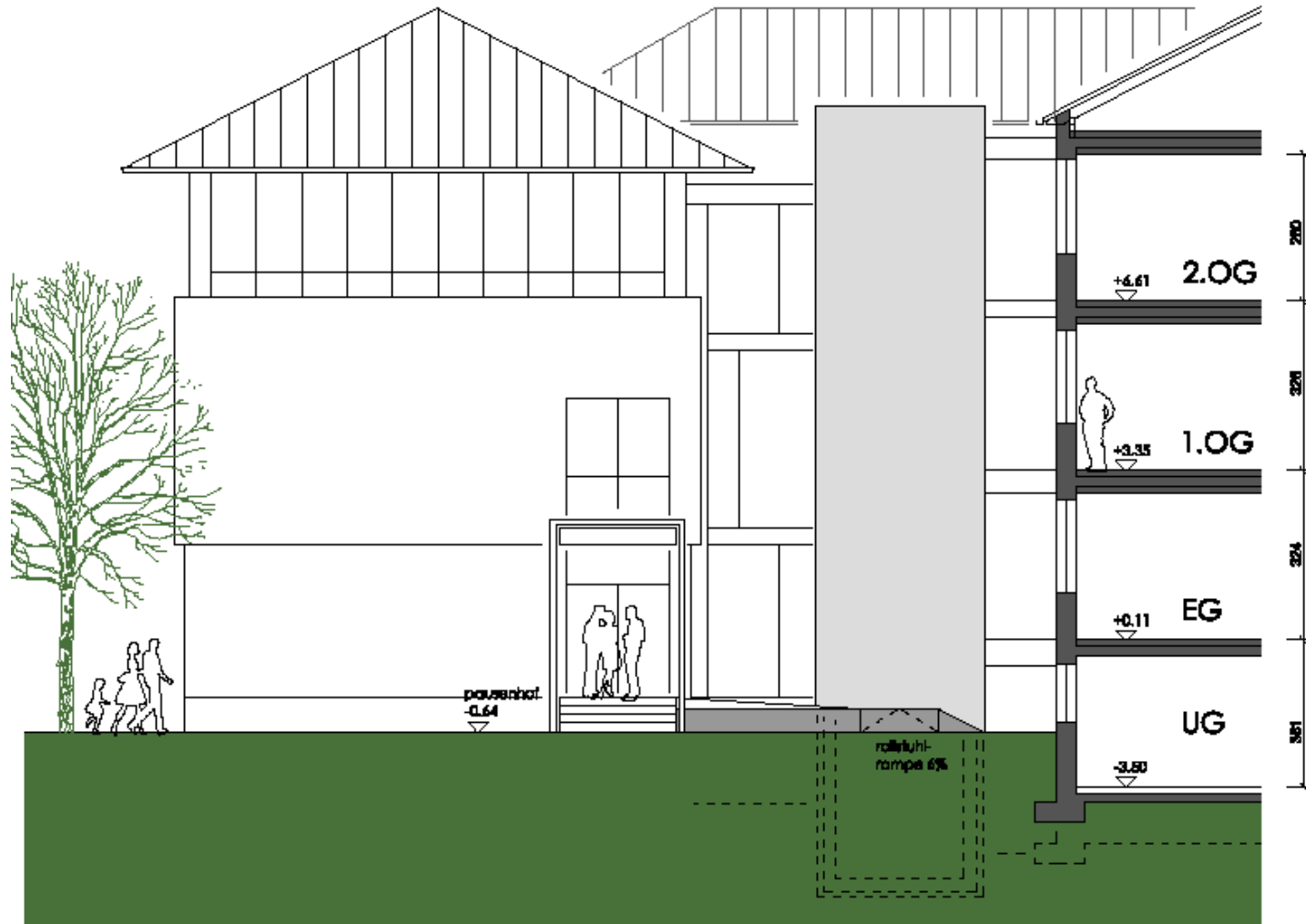


UG



barrierefreie Ertüchtigung
MRS Neumarkt

Ansicht Pausenhof



barrierefreie Ertüchtigung
MRS Neumarkt

Ergebnis

- alle Gebäudeteile barrierefrei erreichbar, außer 2 Räume im KG Osttrakt
- optimale Materialtransportmöglichkeiten im Gebäude (Hubwagen, Möbel, Papierpaletten, etc.)
- bei zeitlich versetzter Realisierung der beiden Aufzüge (Ost-Aufzug zuerst)
kann immer ein Aufzug in Betrieb bleiben
- zukunftssichere Lösung (auch für spätere Generalsanierung)

Kosten

BAUKOSTEN

- Innenaufzug Mühlstraße € 195.000,-
 - Außenaufzug Pausenhof Ost € 331.000,-
 - WC-Anlagen, Rollstuhlrampe und sonstige Umbauten € 96.000,-
 - gesamt € 622.000,- incl. Nebenkosten und MwSt.
-
- Jährliche Wartungskosten und TÜV-Gebühren gesamt ca. € 2.460,-

Beschlussvorschlag:

1. Der Kreisausschuss des Landkreises Neumarkt i.d.OPf. spricht sich für die Durchführung der Baumaßnahme: Barrierefreie Ertüchtigung der Staatlichen Realschule für Mädchen, Neumarkt i.d.OPf. aus.

2. Er stimmt der Beauftragung des Architekturbüros Sturm+Schmidt, Seligenporten mit der Planung und Durchführung der Maßnahme zu.

