

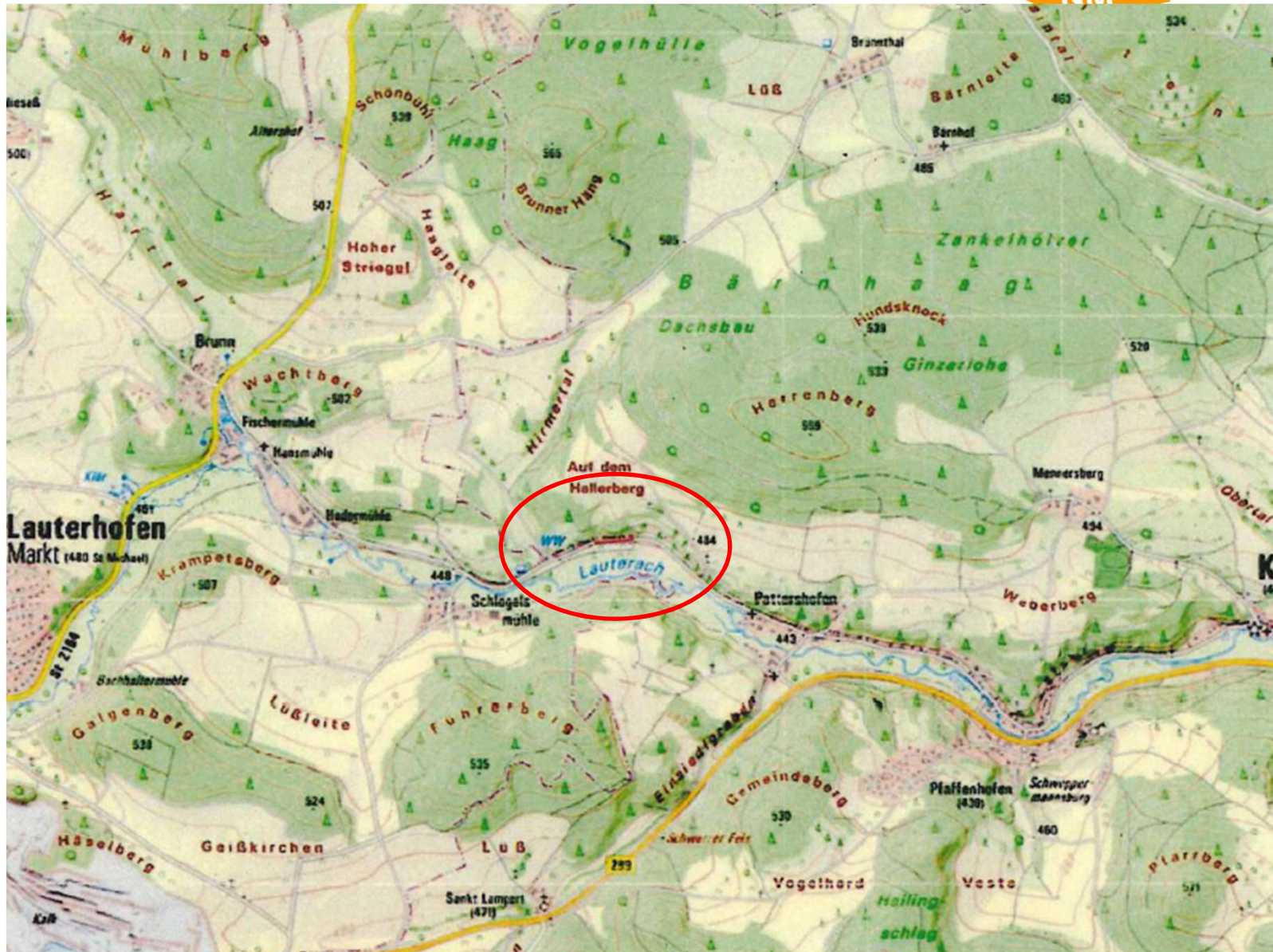
TOP A5



Vollzug der Landkreisordnung und der Gemeindeordnung;
Beschlussfassung über die Zustimmung zur Gebiets-
änderung im Bereich des Marktes Kastl (Landkreis
Amberg-Weizsach) und des Marktes Lauterhofen
(Landkreis Neumarkt i.d.OPf.)

- Vermessungsbehörden regen Gebietsänderungen zwischen Markt Kastl (Lkr. Amberg-Sulzbach) und Markt Lauterhofen (Lkr. Neumarkt i.d.OPf.) an
- durch Änderung von Flurstücksgrenzen ist bestehende Gemeindegebietsgrenze nicht mehr erkennbar
- Umgliederung eines Flurstücks mit einer Fläche von 386 m²

TOP A5

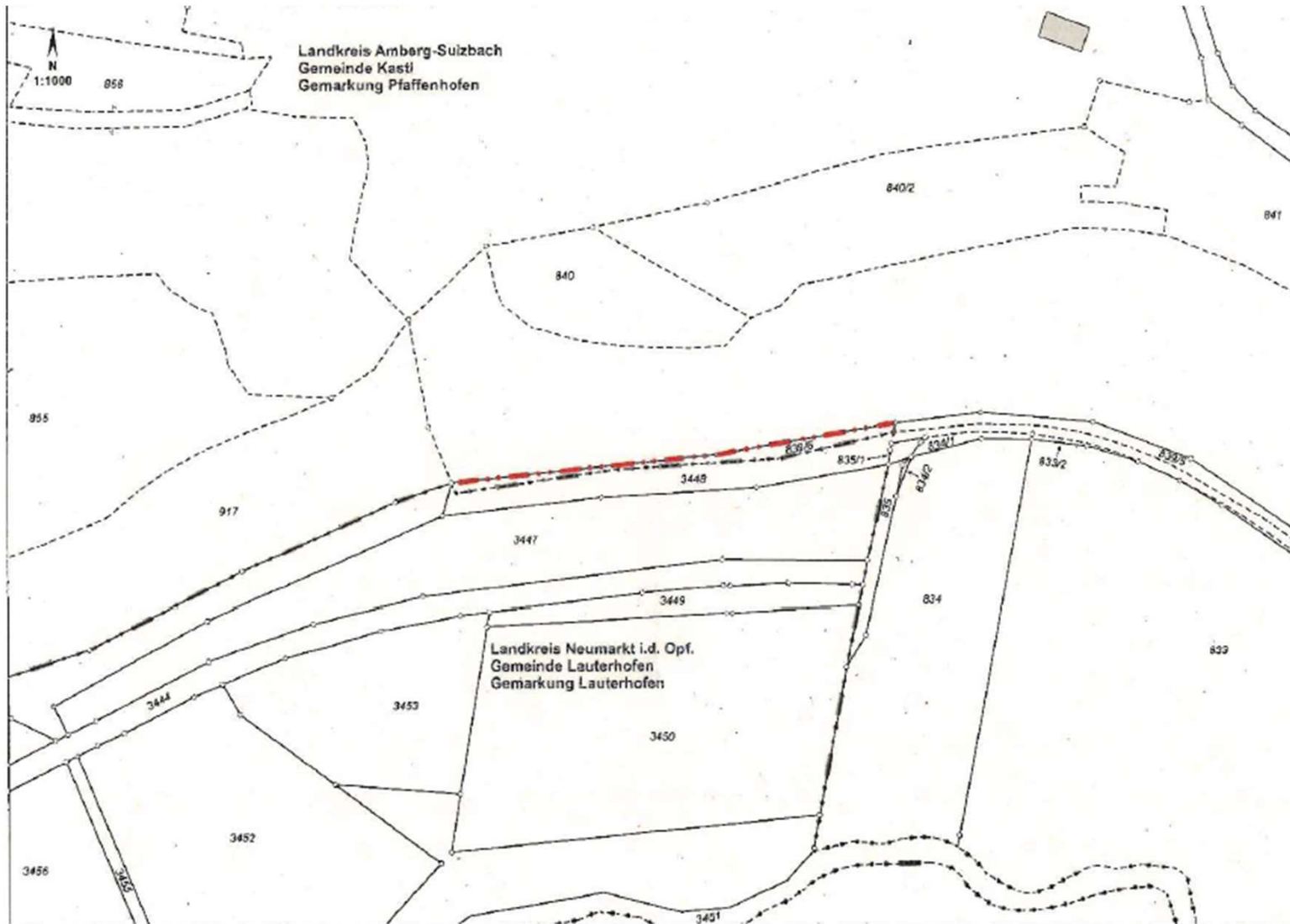


IS
KT

TOP A5



LANDKREIS
NEUMARKT



Beschlussvorschlag

Der Kreisausschuss des Landkreises Neumarkt i.d.OPf. stimmt der im Beschreibungsvorschlag des Amtes für Digitalisierung, Breitband und Vermessung Amberg samt Anlagen vom 03.04.2023 beschriebenen Grenzänderungen der Landkreise Neumarkt i.d.OPf. und Amberg-Sulzbach sowie der Anpassung des Kreisrechts an die neuen Grenzen zu.